

Vademecum verifica conformità installazione

Il presente vademecum contiene le indicazioni generali affinché un utente finale possa verificare che l'installazione del suo sistema di accumulo sia fatta in modo conforme a quanto riportato nel Manuale di Installazione SENEK.

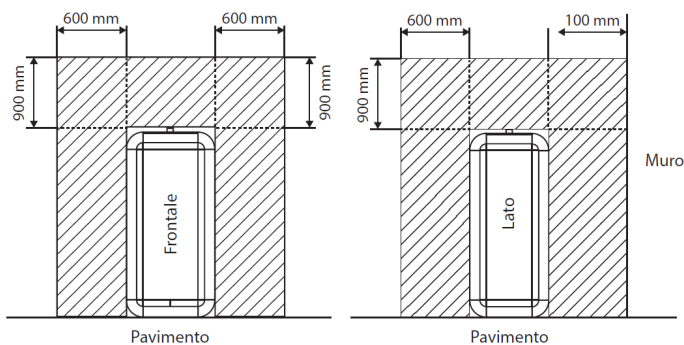
Si ricorda infatti che la garanzia prevista per il sistema di accumulo non opererà qualora l'installatore non rispetti i requisiti di installazione riportati all'interno del Manuale di Installazione SENEK.

Come verificare la conformità dell'installazione

Luogo di installazione

Verificare che il sistema di accumulo sia installato:

- in un **luogo chiuso**, quindi non in balconi, verande, etc.
- in un **luogo asciutto** e non umido;
- in un luogo **ventilato**, quindi dove ci sia uno scambio d'aria fra il locale dove è posizionato il sistema di accumulo ed altri locali e/o l'esterno;
- non **in cavità** delle pareti;
- rispettando i seguenti **spazi vuoti** attorno al sistema di accumulo stesso:



Interruttori di protezione

Verificare che, all'interno del quadro elettrico, ogni sistema di accumulo installato sia protetto da un interruttore di protezione dedicato (cd. interruttore magnetotermico differenziale 0.03A-tipo A – C25), come da foto dimostrativa seguente:



SENEK Italia Srl a Socio Unico

Società soggetta ad attività di direzione e coordinamento di SENEK GmbH

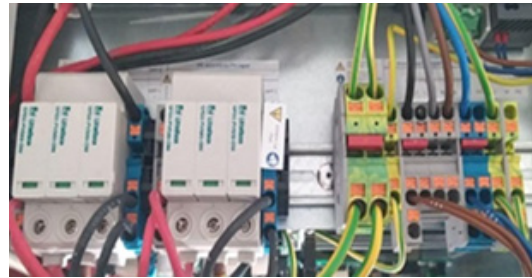
Via V. Sassanelli, 48 - 70124 Bari - N° verde 800 832 896

italia@senec.com - PEC senecitaliasrl@pec.it - senec.com/it

Opzionalmente, un'ulteriore revisione da effettuare, verificabile esclusivamente da parte di un tecnico, è il cablaggio della morsettiere: di seguito foto dimostrative di morsettiere cablate correttamente.



impianto connesso alla rete in monofase



impianto connesso alla rete in trifase

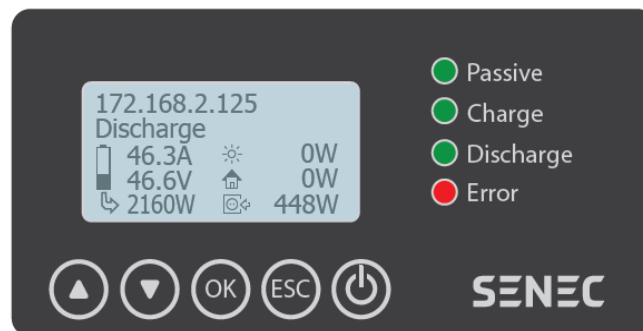
Cosa fare in caso di difformità

Qualora si dovessero riscontrare delle difformità rispetto a quanto sopra descritto, si prega di seguire le indicazioni seguenti.

Spegnimento sistema

Si raccomanda di spegnere il sistema di accumulo SENEK, seguendo **attentamente** le seguenti istruzioni:

- premere per almeno 3 secondi il tasto "ON/OFF" sul display del sistema di accumulo (vedi immagine sotto), finché non compare scritta "Disattivare?";



Tasto ON/OFF

- premere per almeno 3 secondi il tasto "OK", finché non parte il conto alla rovescia di spegnimento, terminato il quale comparirà la scritta "Spento";
- disalimentare elettricamente il sistema di accumulo, abbassando l'interruttore dedicato nel quadro elettrico.

Segnalazione difformità

Una volta spento il sistema, si prega di segnalare le difformità rilevate all'installatore, in modo che provveda alla risoluzione delle stesse.

Nel caso in cui non si riesca a contattare l'installatore, oppure l'installatore non intenda intervenire al ripristino delle corrette condizioni di installazione, [clicca qui](#) per richiedere assistenza.